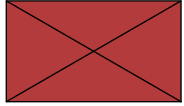


beskrivelse af skraveringerne



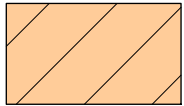
ydervæg

f.eks. 1 på 2, klinkbeklædning, skalmur



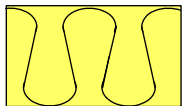
konstruktionstræ

f.eks. reglar, lægter, bjælke, spær



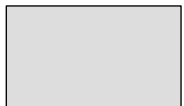
vindtæt lag

f.eks. træfiberplader, difusionsåben folie



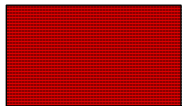
isolering

FeelingWood



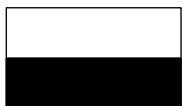
vægbeklædning

f.eks. Gipsplader, puds, træbeklædning



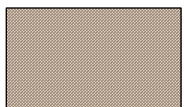
lufttæt lag

f.eks. osb, dampbremse / dampspærre



tag

f.eks. tegl, betontegl, tagpap, skifer, metal



trinlyddæmpning

f.eks. træfiberplader, kork, kokos



forskalling

f.eks. OSB-plader, forskallingsbrædder



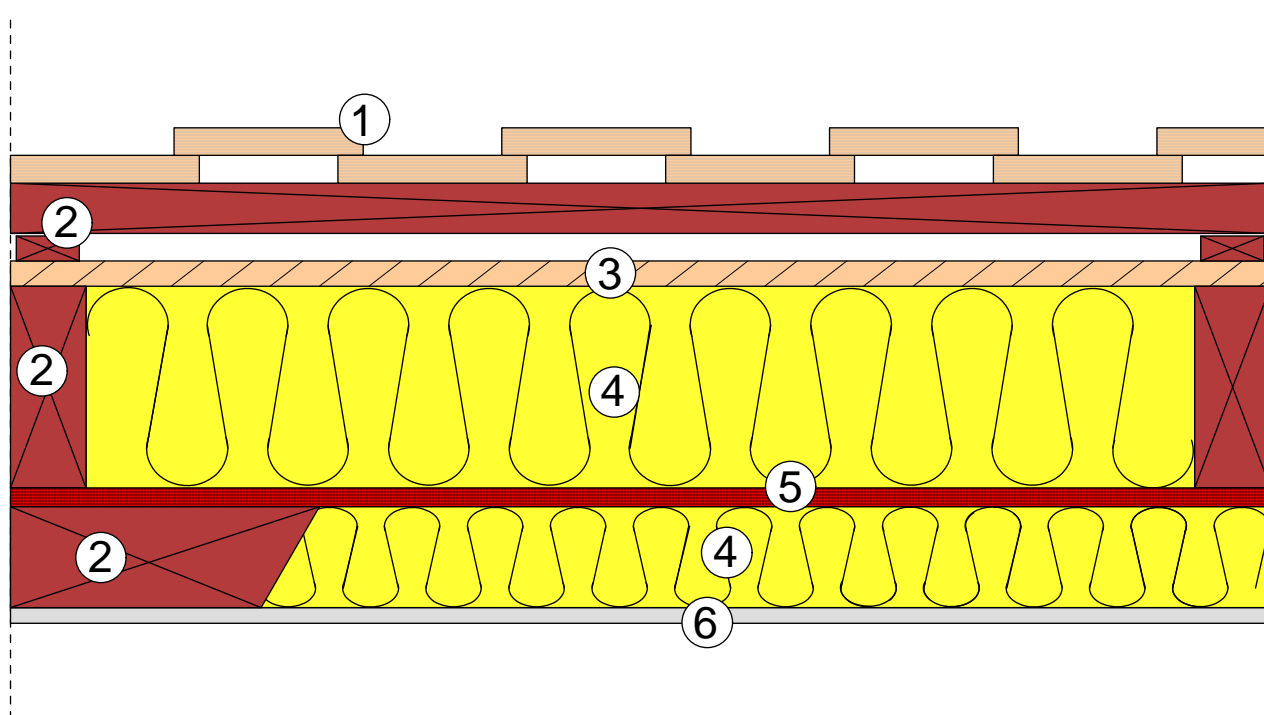
gulv

f.eks. gulvbrædder, parket, fiberbeton

Konstruktioner med FeelingWood

1. Ydervæg

b. Ydervæg med vandret afstandsliste og en lodretliggende træbeklædning med installationsvæg



1 YDERVÆG

2 KONSTRUKTIONSTRÆ

3 VINDTÆT LAG

4 **FeelingWood**

5 LUFTTÆT LAG

6 VÆGBEKLÆDNING